

O B E C
K A T A S T R Á L N Í U Z E M Í
D R U H P O Z E M K U

J A R O M Ě Ř
J A R O M Ě Ř
D R Á Ž N Í P O Z E M E K - S Ž D C s . o .

J A R O M Ě Ř
J A R O M Ě Ř
D R Á Ž N Í P O Z E M E K - S Ž D C s . o .

PODÉLNÝ PROFIL
KOLEJE č.6
M 1:1000/100

ODVODNĚNÍ:
vpravo od koleje č.6
Trativid
Svodné potrubí
vlevo od koleje č.6
Trativid
Svodné potrubí

KÓTY NIVELETY TK

SROVNÁVACÍ ROVINA
STANIČENÍ (NOVÁ KM)

SKLONOVÉ POMĚRY

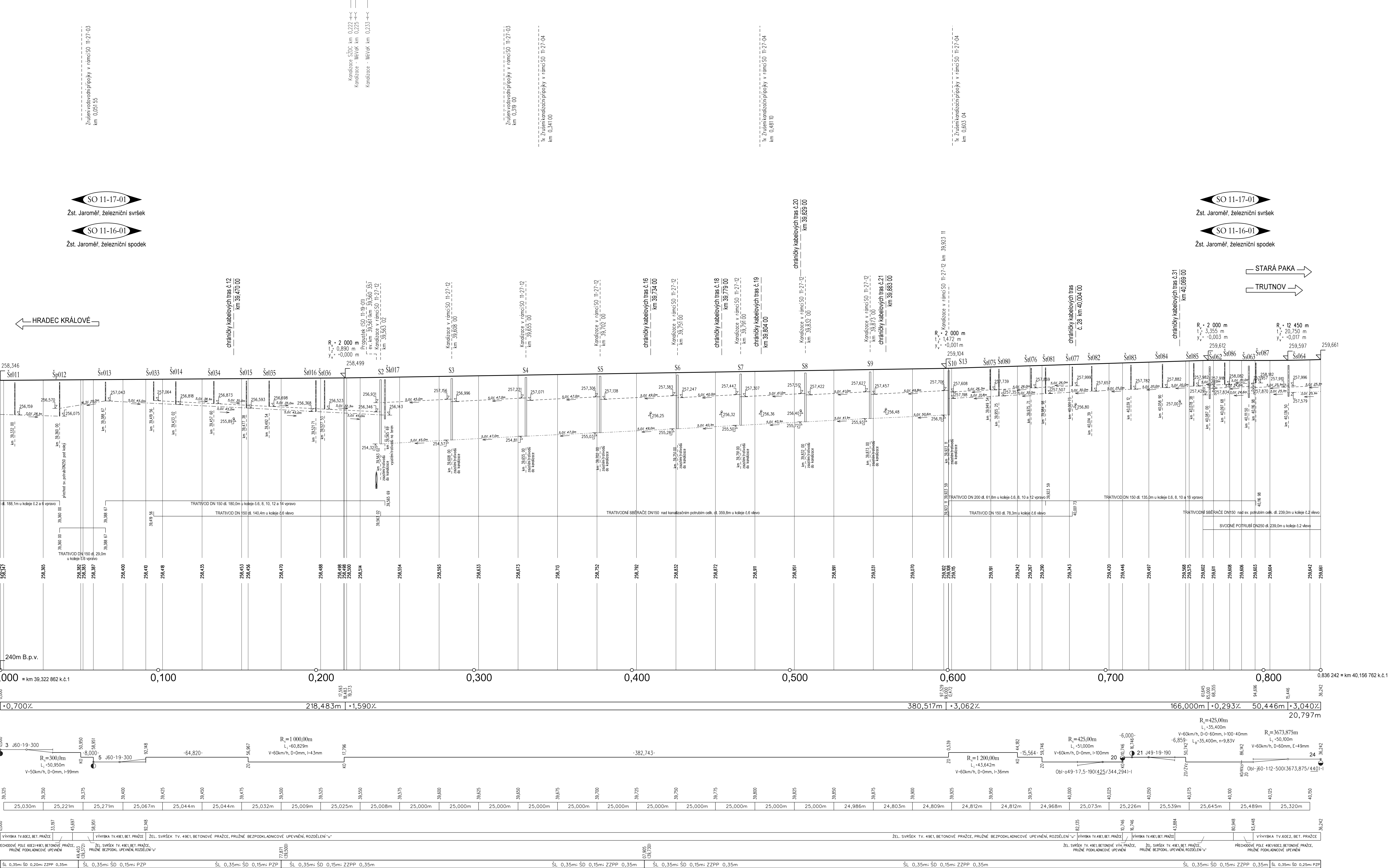
SMĚROVÉ POMĚRY

STANIČENÍ PRÍČNÝCH REZŮ
VZDÁLENOSTI PRÍČNÝCH REZŮ
ČÍSLA PRÍČNÝCH REZŮ

ŽELEZNIČNÍ SVRŠEK

KONSTRUKCE PRAŽCOVÉHO PODLOŽÍ

LEGENDA: ŠL-ŠTĚRKOVÉ LOŽE, ŠD-ŠTĚRKODRŮT (tlakoc 0,23mm),
PZZP-PŘEHUTNĚNÁ ZEMNÍ PLÁN
ZZPP-ZLEPŠENÁ ZEMNÍ PLÁN POJIVY



			ČÍSLO SOUPRAVY:
REVIZE Č.	DATUM	ZMĚNA	

MCO MORAVIA CONSULT Olomouc a.s.
LEGIONÁŘSKÁ 1085/8, 779 00 Olomouc

tel.: +420 585 570 444
IDS: kje6md
e-mail: moravia@moravia.cz
http://www.moravia.cz

PRODEX ORGANIZACE S O.Č.Č.
PERUKA 2481/5, 120 00 Praha 2

tel.: +420 277 007 726
e-mail: info@prodex-cz.eu
http://www.prodex-cz.eu

OBJEDNATEL Správa železniční dopravní cesty, státní organizace	Y zastoupení: SŽDC, s.č. Stavební správa východ, Nerudova 1, 772 58 Olomouc
ZHOTOVITEL Společnost pro „Rekonstrukci žst. Jaroměř“ MORAVIA CONSULT Olomouc a.s. (VEDOUcí SDRUŽENí), PRODEX spol. s r.o., organizační složka	
HLAVNÍ INŽENÝR PROJEKTU ING. JIŘÍ PARMA	G. ŘEDITEL MORAVIA CONSULT Olomouc a.s. ING. VACLAV KRATOCHVÍL
ODPOVĚDNÝ PROJ., OBJ., PS ING. KAMIL PUR ING. IVO KORKISCH	KONTROLOVAL ZDENĚK KRAUS
KRAJ: KRÁLOVÉHRADECKÝ	POVĚŘENÝ OÚ: JAROMĚŘ
O B E C K A T A S T R Á L N Í U Z E M Í D R U H P O Z E M K U	O B E C J A R O M Ě Ř
"Rekonstrukce žst. Jaroměř"	ZAK. ČÍSLO MCO 20 - 111 - 231- SP
SO 11-16-01 Žst. Jaroměř, železniční spodek SO 11-17-01 Žst. Jaroměř, železniční svršek	ÚČEL D S P S
Podélný řez koleje č.6	DATUM BŘEZEN 2021
	FORMÁT 12 A4
	MEŘÍTKO 1:1 000/100
	ČÁST P O R. Č.
	E.1.1 3.6

VÝŠKOVÝ SYSTÉM: B.p.v.